

JUDO



BUCEO

HOCKEY

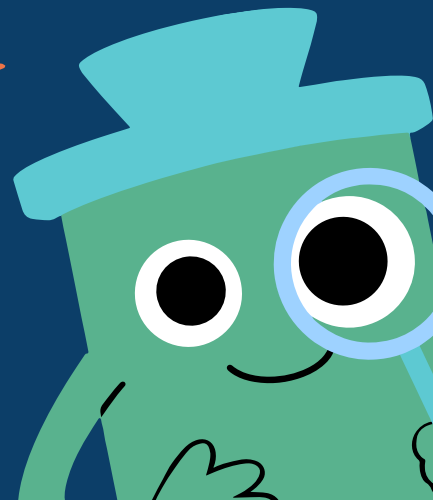
EXTRAESCOLARES 26/27

YOGA

MBA KIDS

MATRONATACIÓN

ATLETISMO



ACTIVIDADES DEPORTIVAS

NATACIÓN (CLUB)

TODAS LAS ETAPAS

INFANTIL 4 Y 5 AÑOS: L-X: 13.30-14.30
PRIMARIA 1º, 2º Y 3º PRIMARIA: L-X: 13.30-14.30
PRIMARIA 4º, 5º Y 6º: L-X: 17.00-18.00
2 SESIONES A LA SEMANA

54 €/mes

NATACIÓN

NUEVA

ADULTOS CALLE LIBRE

L Y/O X: 17.00
1 SESIÓN A LA SEMANA 25 €/mes
2 SESIONES A LA SEMANA 40 €/mes

NATACIÓN

ADULTOS CON PROFESOR

L-X: 17.00-18.00
O CALLE LIBRE
2 SESIONES A LA SEMANA

52 €/mes

ESCUELA DE NATACIÓN

3, 4 Y 5 AÑOS M-J: 17.00-18.00
INFANTIL
2 SESIONES A LA SEMANA

52 €/mes

MATRONATACIÓN

INFANTIL

DE 0 A 2 AÑOS: L-X: 17.15-17.45
1 SESIÓN A LA SEMANA 38,50 €/mes
2 SESIONES A LA SEMANA 65,50 €/mes

30 MIN. CADA SESIÓN

OPEN WATER DIVE ZOLA

DESDE PRIMARIA HASTA ADULTOS
CURSO

565 €

BAUTISMO DE BUCEO

DESDE PRIMARIA HASTA ADULTOS

CURSO

90 €

REFRESCO DE BUCEO

DESDE PRIMARIA HASTA ADULTOS

CURSO

100 €

ACTIVIDADES DEPORTIVAS

AJEDREZ

INFANTIL - PRIMARIA

4, 5 AÑOS Y 1º Y 2º DE PRIMARIA : X:13.30-14.30
3º, 4º, 5º Y 6º DE PRIMARIA : L:13.30-14.30

1 SESIÓN A LA SEMANA

27 €/mes

DIVER FIT

INFANTIL

HORARIOS A CONSULTAR

2 SESIONES A LA SEMANA

43,40 €/mes

GIMNASIA RÍTMICA

PRIMARIA

L-X: 14.00-15.00

2 SESIONES A LA SEMANA

43,40 €/mes

HOCKEY

INFANTIL - PRIMARIA

4, 5 AÑOS DE INF Y DE 1º A 4º DE PRIMARIA:
M-J: 17.00-18.00

5º Y 6º PRIMARIA: L-X: 17.00-18.00

2 SESIONES A LA SEMANA Y 1 PARTIDO

49,50 €/mes

BALONCESTO

INFANTIL

3, 4, 5 AÑOS: L -X: 17.00-18.00

2 SESIONES A LA SEMANA 43,40 €/mes

PRIMARIA

DE 1º A 6º DE PRIMARIA: M-J: 17.00-18.00

O

DE 1º A 6º DE PRIMARIA: V:14.00-15.00

1 SESIÓN A LA SEMANA 27 €/mes

2 SESIONES A LA SEMANA 49,50 €/mes

FÚTBOL

INFANTIL

3 Y 4 AÑOS CHUPETÍN: M-J: 13.30-

14.30
2 SESIONES A LA SEMANA 43,40 €/mes

5 AÑOS CHUPETÍN: M-J: 13.30-14.30

2 SESIONES A LA SEMANA 46 €/mes

PRIMARIA

PRIMARIA DE 1º A 6º : L-X: 17.00-18.00

PREBENJAMÍN FUTBOL SALA, BENJAMÍN

FUTBOL SALA, ALEVÍN FUTBOL 7

2 SESIONES A LA SEMANA Y 49,50 €/mes

1 PARTIDO

JUDO

INFANTIL - PRIMARIA - ESO

INFANTIL 4 Y 5 AÑOS Y 1º Y 2º PRIMARIA: L-X: 17.00-18.00

DE 1º PRIMARIA A 4º ESO: M-J: 17.00-18.00 O M-J:14.00-

15.00

2 SESIONES A LA SEMANA Y 1 EVENTO

49,50 €/mes

ACTIVIDADES DEPORTIVAS

PATINAJE

INFANTIL - PRIMARIA

INFANTIL 4 Y 5 AÑOS : M-J: 17.00-18.00

PRIMARIA 1º Y 6º Yº DE 1º A 4º ESO: L-X: 17.00-18.00

2 SESIONES A LA SEMANA

43,40 €/mes

CLUB DE ATLETISMO

NUEVA

PRIMARIA - SECUNDARIA

M-J: 17.00-18.00

2 SESIONES A LA SEMANA

43,40 €/mes

PICKLEBALL

TODAS LAS ETAPAS

DE 3º A 6º DE PRIMARIA: V: 17.00-18.00

1 SESIÓN A LA SEMANA

58 €/mes

CLUB DE VOLEIBOL

PRIMARIA - SECUNDARIA

BENJAMIN 3º Y 4º PRIMARIA: M-J: 17.00-18.00

ALEVÍN 5º Y 6º PRIMARIA: L-X: 14.00-15.00

INFANTIL 1º Y 2º ESO: L-X: 14.00-15.00

2 SESIONES A LA SEMANA

49,50 €/mes

SKATE

TODAS LAS ETAPAS

PRIMARIA DE 2º A 6º : V: 17.00-18.00

1 SESIÓN A LA SEMANA

55 €/mes

BÁDMINTON

PRIMARIA

PRIMARIA 3º Y 4º: L-X: 14.00-15.00

1 SESIÓN A LA SEMANA 26 €/mes

2 SESIONES A LA SEMANA 43,40 €/mes

ACTIVIDADES ARTÍSTICAS Y MUSICALES

BAILE MODERNO

INFANTIL - PRIMARIA

INFANTIL 3,4, Y 5 AÑOS : M-J: 13.30-14.30
PRIMARIA DE 1º A 6º : L-X:14.00-15.00
2 SESIONES A LA SEMANA

43,40 €/mes

ESCUELA DE MÚSICA

PRIMARIA

VIOLÍN Y PIANO

PIANO. L-X O M-J 13.30-15.00 H. (45 MIN)
VIOLÍN. L-X 13.30-15.00 H (45 MIN)

2 SESIONES A LA SEMANA

75 €/mes

BALLET

INFANTIL - PRIMARIA

INFANTIL 3,4 Y 5 AÑOS : L-X: 17.00-18.00
PRIMARIA 1ºY 2º : L-X: 17.00-18.00
2 SESIONES A LA SEMANA

43,40 €/mes

MÚSICA Y MOVIMIENTO

INFANTIL

3,4 Y 5 AÑOS: M-J: 17.00-18.00
2 SESIONES A LA SEMANA

48 €/mes

TEATRO

PRIMARIA

PRIMARIA DE 1º A 6º : M-J: 14.00-15.00

2 SESIONES A LA SEMANA

48 €/mes

YOGA

INFANTIL - PRIMARIA

INFANTIL 3,4, Y 5 AÑOS : L-X: 13.30-14.30
PRIMARIA DE 1º A 6º: M-J 13.30-14.30

2 SESIONES A LA SEMANA

48 €/mes

TEATRO MUSICAL

INFANTIL

3,4, Y 5 AÑOS: L-X: 13.30-14.30
2 SESIONES A LA SEMANA

48 €/mes

DANZA ESPAÑOLA

FLAMENCO

INFANTIL / PRIMARIA

4,5 AÑOS Y PRIMARIA: M-J: 17.00-18.00
2 SESIONES A LA SEMANA

48 €/mes

NUEVA

NUEVA

ACTIVIDADES CULTURALES

CIFRAS Y LETRAS

PRIMARIA

HORARIOS A CONSULTAR
2 SESIONES A LA SEMANA

76 €/mes

COMUNICACIÓN PÚBLICA

SECUNDARIA - BACHILLERATO

HORARIOS A CONSULTAR
1 SESIÓN A LA SEMANA

37 €/mes

CREATECA

INFANTIL - PRIMARIA

INFANTIL 4 Y 5 AÑOS : M-J: 17.00-18.00
PRIMARIA DE 1º A 6º :L-X:17.00-18.00
2 SESIONES A LA SEMANA

48 €/mes

DIVER CIENCIAS

INFANTIL

3,4 Y 5 AÑOS:V: 13.30-14.30
1 SESIÓN A LA SEMANA

27 €/mes

DIVERARTE

PRIMARIA

HORARIOS A CONSULTAR
2 SESIONES A LA SEMANA

48 €/mes

QUILLING

PRIMARIA

PRIMARIA DE 2º A 6º: M-J: 17.00-18.00
2 SESIONES A LA SEMANA

48 €/mes

ACTIVIDADES CULTURALES

MBA KIDS

PRIMARIA

PRIMARIA DE 1º A 6º: L: 1 HORA ENTRE 13.30-15.00

1 SESIÓN A LA SEMANA

48 €/mes

TALLER DE ARCILLA

INFANTIL

INFANTIL 4 Y 5 AÑOS Y DE 1º A 3º PRIMARIA

L-X: 17.00-18.00

2 SESIONES A LA SEMANA

48 €/mes

CODE & ROBOT

PRIMARIA

PRIMARIA DE 1º A 6º: V: 13.30-14.30

1 SESIÓN A LA SEMANA

61 €/mes

SMART ROBOT

INFANTIL

INFANTIL 3,4 Y 5 AÑOS: X-V: 13.30-14.30

2 SESIONES A LA SEMANA

48 €/mes

IDIOMAS

BRITISH COUNCIL

INFANTIL - PRIMARIA

4,5 AÑOS Y DE 1º A 6º DE PRIMARIA: M-J: 13.00-14.30

2 SESIONES DE 45 MINUTOS A LA SEMANA

115 €/mes

BRITISH COUNCIL SECONDARY PLUS

SECUNDARIA - BACHILLERATO

HORARIOS A CONSULTAR

2 SESIONES DE 1 HORA A LA SEMANA

3 SESIONES DE 45 MINUTOS A LA SEMANA

133 €/mes

CHINO

PRIMARIA

PRIMARIA DE 1º A 6º: L: 14.00-15.00

1 SESIÓN A LA SEMANA

54 €/mes

SPIELENDLERNEN

(DIVERALEMÁN)

INFANTIL - PRIMARIA

INFANTIL 3,4 Y 5 AÑOS Y DE 1º A 6º DE PRIMARIA

M-J: 13.30-14.30

2 SESIONES A LA SEMANA

48 €/mes

JAPONÉS

PRIMARIA

PRIMARIA DE 3º A 6º : L-X: 13.30-14.30

2 SESIONES A LA SEMANA

48 €/mes

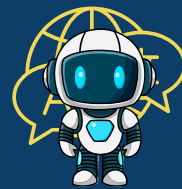
NUEVA

NUEVA

EXTRAESCOLARES 26/27

Servicios añadidos de carácter voluntario y no discriminatorio, y pudiendo contratarse independientemente unos de otros.

- En la mensualidad de septiembre se facturará el 50% de la cuota.
- El coste de la ficha municipal/licencia federativa de los deportistas de competición, arbitrajes, reconocimientos médicos y demás requisitos para su obtención correrá a cargo de las familias. Se informará cuando el Ayuntamiento/Federación nos comunique las tarifas 26/27.
- Los equipos de competición de los Colegios Zola, tienen una **uniformidad propia**; su uso es obligatorio para disputar competiciones y en general cualquier acto de representación, facturándose aparte de la cuota mensual. Esta uniformidad, tendrá una duración de dos cursos escolares (el coste de la nueva uniformidad - pantalón corto + camiseta - es de 35 €).
- Existe una uniformidad de entrenamiento de uso obligatorio que se facturará aparte de la cuota mensual el importe es 21,50€, este concepto se facturará en la primera mensualidad a los alumnos que no la tuvieran. Las actividades que requieren la camiseta de entrenamiento son: Fútbol, Baloncesto, Hockey, Patinaje, Voleibol y Atletismo.
- Los alumnos inscritos en el Club de Natación deberán adquirir bañador y gorro del colegio, es un requisito indispensable. (Precio gorro 10 euros y bañadores, consultar precios y tallas en “hoja de pedidos de uniformes curso 26/27”)
- Los alumnos inscritos en la actividad de judo, deberán adquirir el judogi del centro, su uso será obligatorio para el desarrollo de la actividad y para la participación en eventos, entrenamientos zonales y competiciones.
- Para **inscripciones y/o cambios de actividad posteriores al 25 de septiembre** se cobrarán 7 euros en concepto de matrícula/gastos de gestión.



EXTRAESCOLARES 26/27

- En el curso 26/27, los alumnos continuarán inscritos automáticamente en las actividades extraescolares de las que forman parte, para cancelar dicha inscripción debe realizarse la **solicitud de baja antes del 30 de junio de 2026**. En caso de querer continuar en las mismas actividades, las familias no deben realizar ningún trámite.
- En caso de pasar de Infantil a Primaria o cambiar de categoría (por ejemplo, en actividades deportivas), el alumno será reubicado automáticamente en el grupo correspondiente. Este cambio puede implicar una modificación en días y horarios. Si no les interesa esta nueva opción, podrán solicitar la baja, antes del 30 de junio.
- Los alumnos que habiendo realizado la actividad en el curso 2025-26 no hayan notificado la baja **antes del 30 de junio** se les emitirá la facturación de la primera mensualidad del curso 2026-27 en la primera quincena de septiembre. Esta cantidad no será reembolsable salvo causa de fuerza mayor que se valorará por el Equipo Directivo del Centro.
- Los días y horarios son orientativos, pudiendo variar en función del número de alumnos inscritos y las necesidades del Centro.
- Para la realización de cualquiera de estas actividades se requiere formar y mantener grupos con un **número mínimo de inscripciones** formalizadas.
- **Cualquier baja o modificación deberá ser comunicada por escrito al coordinador BeZola o secretaria del Colegio (extraescolareslr@zolaschool.es o secretarialr@zolaschool.es) antes del día 25 de cada mes, en caso de no solicitarse dentro de ese plazo, no se devolverá el importe del recibo.**
- Los costes derivados de la devolución de recibos de actividades extraescolares serán repercutidos al deudor.

